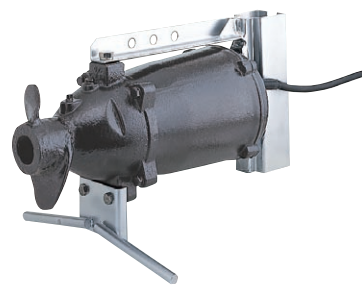
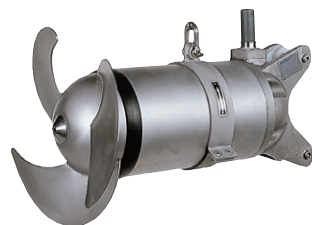


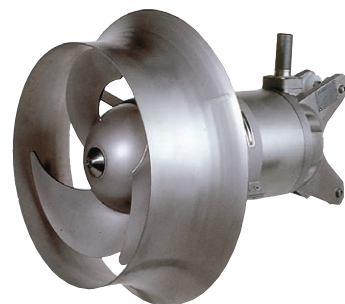
MR型



ガイドリングなし



ガイドリング付



- 水中モータと直結した高い効率のプロペラ形状は強力なジェット水流を生みます。
- 十分余裕のある潤滑油室内では、電極による万が一の浸水をチェックできる装置（1.5kW以上）を内蔵しています。
- 水流を広げ、攪拌効果を高めるガイドリングなし、整流効果に優れたガイドリング付など、バリエーションが豊富です。

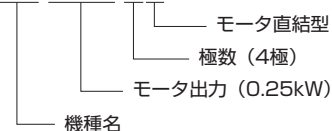
■用途

1. 産業廃水処理、上・下水処理用。
2. 池・河川の環境保全用。
3. 遊戯施設の人工水流用。
4. 混合・攪拌・溶解・混和・濃度均一化・曝気用。

型式説明 下記の型式は説明用型式例です。

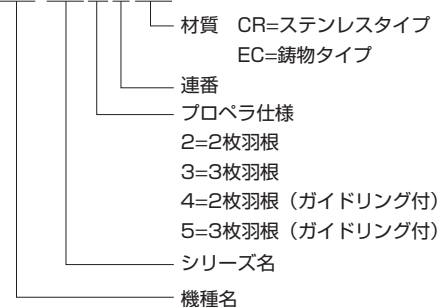
【モータ出力0.75kW以下の型式】

MR-0.25-4D



【モータ出力1.5kW以上の型式】

MR 3041 EC



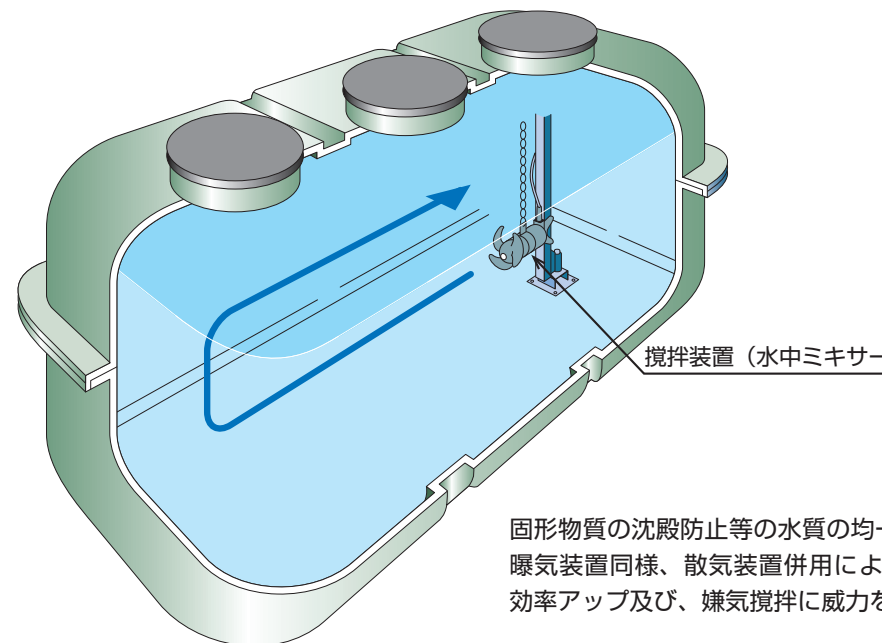
■要部標準仕様

項	目	EC (鋳物タイプ)	CR (ステンスタイプ)	
取扱液	液 質	汚水		
	液 温	0~40℃		
ミキサー	メニカルシール	SiC		
	軸 受	密封玉軸受		
	プロペラ	FC200 (0.75kW以下)、SCS11相当 (1.5、2.8kW)、SUS316相当 (3kW以上)		
モータ	種類・極数	乾式水中形誘導電動機・4極、6極、8極、12極		
	絶 縁	E種 (0.75kW以下)、F種 (1.5kW以上)		
	相 電 圧	50Hz三相200V 60Hz三相200/220V (0.75kW以下) 60Hz三相200V (1.5kW以上)		
	温度保護装置 (内蔵)	サークルサーマルプロテクタ (0.75kW以下) ミニチュアプロテクタ (1.5kW以上)	ミニチュアプロテクタ	
	浸水検出装置 (内蔵)	電極式 (1.5kW以上)		
	潤 滑 油	タービン油VG32 タービン油VG46 (900シリーズのみ)		
	材 質	フレーム	FC150 (0.75kW以下) FC250 (1.5kW以上) FCD400 (900シリーズのみ)	—
		アウトカバー	—	SUS316相当
		主 軸	SUS403 (0.75kW以下) SUS420J1 (1.5kW以上) FCD600 (900シリーズのみ)	— SUS316 (1.5kW以上) FCD600 (900シリーズのみ)
	ケーブル	VCT、2PNCT		

■特殊仕様

モータ変更	異電圧50Hz三相400V 60Hz三相400/440V (0.75kW以下) 60Hz三相400V (1.5kW以上)
その他	●ケーブル仕様変更 ●塗装仕様変更 ●立会試験

●上記以外の特殊仕様につきましては最寄りの営業店までお問い合わせください。

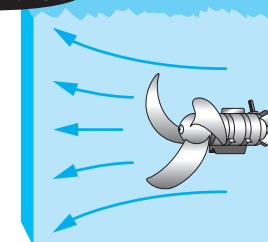


攪拌装置 (水中ミキサー)

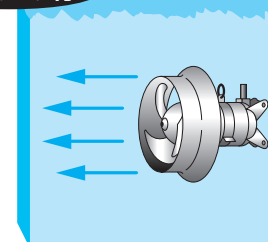
固形物質の沈殿防止等の水質の均一化をはじめ、曝気装置同様、散気装置併用による好気曝気の効率アップ及び、嫌気攪拌に威力を発揮します。

工場生産型浄化槽における設置イメージ図

ガイドリングなし



ガイドリング付



水流を広げ、攪拌効果を高めるガイドリングなし、整流効果に優れたガイドリング付など、バリエーションが豊富です。



MR型

■ 50Hz 標準仕様 (ガイドリングなし)

型式	鋳物 タイプ	ステンレス タイプ	モータ 出力 kW	清水攪拌 時出力 kW	極数	減速比	回転速度 min ⁻¹	相・電圧 (三相) V	始動方式	定格電流 A	流量 m ³ /min	反力 N	プロペラ 枚数	プロペラ 角度 deg	プロペラ 呼び外径 mm	質量 (重量) kg	キャブタイヤケーブル			
																	材質	心数×断面積 mm ²	仕上外径 mm	長さ m
MR-0.25-4D	—	—	0.25	—	4	—	1445	200	じか入	2.2	2.0	50	2	—	155	20	VCT	4×1.25	11.1	6
MR-0.4-4D	—	—	0.4	—	4	—	1440	200	じか入	2.7	2.8	80	2	—	185	21	VCT	4×1.25	11.1	6
MR-0.75-4D	—	—	0.75	—	4	—	1430	200	じか入	4.4	3.6	130	2	—	190	23	VCT	4×1.25	11.1	6
MR3021	EC	CR	1.5	0.7	6	—	900	200	じか入	11.1	7.38	295	2	9.0	300	51	2PNCT	7×2	15.8	10
MR3022	EC	CR	1.5	0.9	6	—	900	200	じか入	11.1	8.0	312	2	10.7	300	51	2PNCT	7×2	15.8	10
MR3031	EC	CR	1.5	1	6	—	900	200	じか入	11.1	8.8	404	3	10.7	300	51	2PNCT	7×2	15.8	10
MR3032	EC	CR	2.8	1.5	6	—	900	200	じか入	17.7	9.8	508	3	16.6	300	54	2PNCT	7{4×3.5 3×2}	17.3	10
MR3033	EC	CR	2.8	2	6	—	900	200	じか入	17.7	10.5	581	3	19.0	300	54	2PNCT	7{4×3.5 3×2}	17.3	10
MR3034	EC	CR	2.8	2.5	6	—	900	200	じか入	17.7	11.1	647	3	21.5	300	54	2PNCT	7{4×3.5 3×2}	17.3	10
MR4021	EC	CR	3	1.1	8	—	701	200	じか入	18.3	11.6	420	2	10.5	400	87	2PNCT	7{4×3.5 3×2}	17.3	10
MR4022	EC	CR	3	1.3	8	—	701	200	じか入	18.3	12.4	482	2	12.0	400	87	2PNCT	7{4×3.5 3×2}	17.3	10
MR4023	EC	CR	3	1.6	8	—	701	200	じか入	18.3	13.2	551	2	13.5	400	87	2PNCT	7{4×3.5 3×2}	17.3	10
MR4024	EC	CR	3	2	8	—	701	200	じか入	18.3	14.2	641	2	15.8	400	87	2PNCT	7{4×3.5 3×2}	17.3	10
MR4031	EC	CR	4	2.6	8	—	677	200	じか入	21.2	15.9	802	3	16.4	400	88	2PNCT	7{4×3.5 3×2}	17.3	10
MR4032	EC	CR	4	3	8	—	677	200	じか入	21.2	16.5	882	3	18.0	400	88	2PNCT	7{4×3.5 3×2}	17.3	10
MR4033	EC	CR	4	3.5	8	—	677	200	じか入	21.2	17.1	972	3	20.0	400	88	2PNCT	7{4×3.5 3×2}	17.3	10
MR6521	EC	CR	5	2.1	12	—	463	200	じか入	31.0	24.7	800	2	10.8	580	160	2PNCT	7{4×8 3×2}	20.7	10
MR6522	EC	CR	5	2.5	12	—	463	200	じか入	31.0	26.2	900	2	12.8	580	160	2PNCT	7{4×8 3×2}	20.7	10
MR6523	EC	CR	5	3.2	12	—	463	200	じか入	31.0	36.1	1303	2	13.5	650	160	2PNCT	7{4×8 3×2}	20.7	10
MR6524	EC	CR	5	3.9	12	—	463	200	じか入	31.0	38.4	1472	2	14.4	650	160	2PNCT	7{4×8 3×2}	20.7	10
MR6525	EC	CR	5	4.2	12	—	463	200	じか入	31.0	39.4	1550	2	15.8	650	160	2PNCT	7{4×8 3×2}	20.7	10
MR6531	EC	CR	7.5	5	12	—	451	200	じか入	42.0	41.9	1753	3	16.9	650	188	2PNCT	7{4×14 3×2}	23.2	10
MR6532	EC	CR	7.5	6.4	12	—	451	200	じか入	42.0	45.6	2070	3	19.0	650	188	2PNCT	7{4×14 3×2}	23.2	10
MR6533	EC	CR	10	8	12	—	462	200	スターデルタ	62.3	49.9	2475	3	20.0	650	205	2PNCT	7C.4×8	20.7 20.7	10 10
MR9032	EC	CR	11	7	4	1:6	238	200	スターデルタ	46.3	80.3	3074	3	12.0	900	178	2PNCT	7C.4×5.5	19.5 19.5	10 10
MR9033	EC	CR	11	7.8	4	1:6	238	200	スターデルタ	46.3	83.0	3284	3	14.0	900	178	2PNCT	7C.4×5.5	19.5 19.5	10 10
MR9034	EC	CR	11	8.4	4	1:6	238	200	スターデルタ	46.3	84.6	3412	3	16.0	900	178	2PNCT	7C.4×5.5	19.5 19.5	10 10
MR9035	EC	CR	15	10.2	4	1:6	238	200	スターデルタ	62.8	87.4	3643	3	19.0	900	185	2PNCT	7C.4×8	20.7 20.7	10 10
MR9033	EC	CR	15	11.5	4	1:5	285	200	スターデルタ	62.8	95.6	4351	3	14.0	900	185	2PNCT	7C.4×8	20.7 20.7	10 10
MR9034	EC	CR	22	14.4	4	1:5	285	200	スターデルタ	79.6	101.5	4908	3	16.0	900	210	2PNCT	7C.4×14	23.2 23.2	10 10
MR9035	EC	CR	22	18.5	4	1:5	285	200	スターデルタ	79.6	104.7	5224	3	19.0	900	210	2PNCT	7C.4×14	23.2 23.2	10 10

(注) ケーブル仕様の内 7C. 4×5.5、7C. 4×8、7C. 4×14の表示はそれぞれ7C. 4×5.5/3×2、7C. 4×8/3×2、7C. 4×14/3×2の複合ケーブルを意味します

■ 標準付属品

- キャブタイヤケーブル …… 1本 (10kW以上は2本)

■ 特別付属品

- 昇降装置TOM型 (0.75kW以下用)
- 昇降装置TOMR型 (1.5kW以上用)

設備編・水処理関連機器

設備編・水処理関連機器

MR型

■60Hz 標準仕様 (ガイドリングなし)

型式	鋳物 タイプ	ステンレス タイプ	モータ 出力 kW	清水攪拌 時出力 kW	極数	減速比	回転速度 min ⁻¹	相・電圧 (三相) V	始動方式	定格電流 A	流量 m ³ /min	反力 N	プロペラ 枚数	プロペラ 角度 deg	プロペラ 呼び外径 mm	質量 (重量) kg	キャブタイヤケーブル			
																	材質	心数×断面積 mm ²	仕上外径 mm	長さ m
MR-0.25-4D	—	—	0.25	—	4	—	1740	200	じか入	1.9	1.4	40	2	—	145	20	VCT	4×1.25	11.1	6
MR-0.4-4D	—	—	0.4	—	4	—	1730	200	じか入	2.2	1.8	60	2	—	155	21	VCT	4×1.25	11.1	6
MR-0.75-4D	—	—	0.75	—	4	—	1715	200	じか入	3.6	3.2	110	2	—	185	23	VCT	4×1.25	11.1	6
MR3021	EC	CR	1.5	1.1	6	—	1082	200	じか入	8.6	8.6	400	2	9.0	300	51	2PNCT	7×2	15.8	10
MR3022	EC	CR	1.5	1.5	6	—	1082	200	じか入	8.6	9.5	464	2	10.7	300	51	2PNCT	7×2	15.8	10
MR3031	EC	CR	2.8	1.7	6	—	1085	200	じか入	16.6	10.5	580	3	10.7	300	54	2PNCT	7{4×3.5 3×2}	17.3	10
MR3032	EC	CR	2.8	2.6	6	—	1085	200	じか入	16.6	11.8	729	3	16.6	300	54	2PNCT	7{4×3.5 3×2}	17.3	10
MR4021	EC	CR	3	1.9	8	—	859	200	じか入	14.8	13.9	602	2	10.5	400	87	2PNCT	7{4×3.5 3×2}	17.3	10
MR4022	EC	CR	3	2.2	8	—	859	200	じか入	14.8	14.8	688	2	12.0	400	87	2PNCT	7{4×3.5 3×2}	17.3	10
MR4023	EC	CR	3	2.7	8	—	859	200	じか入	14.8	15.8	785	2	13.5	400	87	2PNCT	7{4×3.5 3×2}	17.3	10
MR4024	EC	CR	4	3.4	8	—	826	200	じか入	18.4	16.9	909	2	15.8	400	88	2PNCT	7{4×3.5 3×2}	17.3	10
MR6521	EC	CR	5	3.6	12	—	558	200	じか入	28.0	29.6	1151	2	10.8	580	160	2PNCT	7{4×8 3×2}	20.7	10
MR6522	EC	CR	5	4.3	12	—	558	200	じか入	28.0	31.4	1294	2	12.8	580	160	2PNCT	7{4×8 3×2}	20.7	10
MR6531	EC	CR	7.5	5.5	12	—	521	200	じか入	43.3	43.4	1875	3	10.8	650	188	2PNCT	7{4×14 3×2}	23.2	10
MR6532	EC	CR	7.5	6.7	12	—	521	200	じか入	43.3	46.1	2118	3	12.8	650	188	2PNCT	7{4×14 3×2}	23.2	10
MR6533	EC	CR	10	7.3	12	—	548	200	スターデルタ	55.2	47.3	2231	3	13.5	650	205	2PNCT	7C.4×8	20.7 20.7	10 10
MR6534	EC	CR	10	9	12	—	548	200	スターデルタ	55.2	50.9	2587	3	16.9	650	205	2PNCT	7C.4×8	20.7 20.7	10 10
MR9032	EC	CR	11	7	4	1:7	238	200	スターデルタ	41.5	80.3	3074	3	12.0	900	178	2PNCT	7C.4×5.5	19.5 19.5	10 10
MR9033	EC	CR	11	7.6	4	1:7	238	200	スターデルタ	41.5	83.0	3284	3	14.0	900	178	2PNCT	7C.4×5.5	19.5 19.5	10 10
MR9034	EC	CR	11	8.4	4	1:7	238	200	スターデルタ	41.5	84.6	3412	3	16.0	900	178	2PNCT	7C.4×5.5	19.5 19.5	10 10
MR9035	EC	CR	15	10.2	4	1:7	238	200	スターデルタ	56.8	87.4	3643	3	19.0	900	185	2PNCT	7C.4×8	20.7 20.7	10 10
MR9033	EC	CR	15	11.5	4	1:6	285	200	スターデルタ	56.8	95.6	4351	3	14.0	900	185	2PNCT	7C.4×8	20.7 20.7	10 10
MR9034	EC	CR	22	14.4	4	1:6	285	200	スターデルタ	86.9	101.5	4908	3	16.0	900	210	2PNCT	7C.4×14	23.2 23.2	10 10
MR9035	EC	CR	22	18.5	4	1:6	285	200	スターデルタ	86.9	104.7	5224	3	19.0	900	210	2PNCT	7C.4×14	23.2 23.2	10 10

(注) ケーブル仕様の内 7C. 4×5.5、7C. 4×8、7C. 4×14の表示はそれぞれ7C. 4×5.5/3×2、7C. 4×8/3×2、7C. 4×14/3×2の複合ケーブルを意味します

■標準付属品

- キャブタイヤケーブル …… 1本 (10kW以上は2本)

■特別付属品

- 昇降装置TOM型 (0.75kW以下用)
- 昇降装置TOMR型 (1.5kW以上用)

MR型

■ 50Hz 標準仕様 (ガイドリング付)

型式	鋳物 タイプ	ステンレス タイプ	モータ 出力 kW	清水攪拌 時出力 kW	極数	減速比	回転速度 min ⁻¹	相・電圧 (三相) V	始動方式	定格電流 A	流量 m ³ /min	反力 N	プロペラ 枚数	プロペラ 角度 deg	プロペラ 呼び外径 mm	質量 {重量} kg	キャブタイヤケーブル			
																	材質	心数×断面積 mm ²	仕上外径 mm	長さ m
MR3041	EC	CR	1.5	0.5	6	—	900	200	じか入	11.1	7.08	265	2	9.0	300	54	2PNCT	7×2	15.8	10
MR3042	EC	CR	1.5	0.7	6	—	900	200	じか入	11.1	7.74	312	2	10.7	300	54	2PNCT	7×2	15.8	10
MR3051	EC	CR	1.5	0.8	6	—	900	200	じか入	11.1	8.3	364	3	10.7	300	54	2PNCT	7×2	15.8	10
MR3052	EC	CR	2.8	1.2	6	—	900	200	じか入	17.7	9.4	457	3	16.6	300	57	2PNCT	7{4×3.5 3×2}	17.3	10
MR3053	EC	CR	2.8	1.6	6	—	900	200	じか入	17.7	10.0	523	3	19.0	300	57	2PNCT	7{4×3.5 3×2}	17.3	10
MR3054	EC	CR	2.8	2	6	—	900	200	じか入	17.7	10.6	582	3	21.5	300	57	2PNCT	7{4×3.5 3×2}	17.3	10
MR4041	EC	CR	3	0.8	8	—	701	200	じか入	18.3	11.0	381	2	10.5	400	95	2PNCT	7{4×3.5 3×2}	17.3	10
MR4042	EC	CR	3	1	8	—	701	200	じか入	18.3	11.8	438	2	12.0	400	95	2PNCT	7{4×3.5 3×2}	17.3	10
MR4043	EC	CR	3	1.3	8	—	701	200	じか入	18.3	12.6	503	2	13.5	400	95	2PNCT	7{4×3.5 3×2}	17.3	10
MR4044	EC	CR	3	1.6	8	—	701	200	じか入	18.3	13.6	586	2	15.8	400	95	2PNCT	7{4×3.5 3×2}	17.3	10
MR4051	EC	CR	4	2.1	8	—	677	200	じか入	21.2	15.2	738	3	16.4	400	97	2PNCT	7{4×3.5 3×2}	17.3	10
MR4052	EC	CR	4	2.4	8	—	677	200	じか入	21.2	16.1	821	3	18.0	400	97	2PNCT	7{4×3.5 3×2}	17.3	10
MR4053	EC	CR	4	2.8	8	—	677	200	じか入	21.2	17.0	918	3	20.0	400	97	2PNCT	7{4×3.5 3×2}	17.3	10
MR6541	EC	CR	5	2	12	—	463	200	じか入	31.0	23.4	720	2	10.8	580	184	2PNCT	7{4×8 3×2}	20.7	10
MR6542	EC	CR	5	2.2	12	—	463	200	じか入	31.0	24.8	810	2	12.8	580	184	2PNCT	7{4×8 3×2}	20.7	10
MR6543	EC	CR	5	2.6	12	—	463	200	じか入	31.0	26.8	1173	2	13.5	650	184	2PNCT	7{4×8 3×2}	20.7	10
MR6544	EC	CR	5	2.8	12	—	463	200	じか入	31.0	28.5	1325	2	14.4	650	184	2PNCT	7{4×8 3×2}	20.7	10
MR6545	EC	CR	5	3	12	—	463	200	じか入	31.0	37.4	1395	2	15.8	650	184	2PNCT	7{4×8 3×2}	20.7	10
MR6551	EC	CR	7.5	3.4	12	—	451	200	じか入	42.0	39.8	1577	3	16.9	650	212	2PNCT	7{4×14 3×2}	23.2	10
MR6552	EC	CR	7.5	5.6	12	—	451	200	じか入	42.0	43.3	1863	3	19.0	650	212	2PNCT	7{4×14 3×2}	23.2	10
MR6553	EC	CR	10	6.2	12	—	462	200	スターデルタ	62.3	47.3	2228	3	20.0	650	229	2PNCT	7C.4×8	20.7 20.7	10 10
MR9052	EC	CR	11	5.6	4	1:6	238	200	スターデルタ	46.3	78.1	2903	3	12.0	900	253	2PNCT	7C.4×5.5	19.5 19.5	10 10
MR9053	EC	CR	11	6.3	4	1:6	238	200	スターデルタ	46.3	80.2	3067	3	14.0	900	253	2PNCT	7C.4×5.5	19.5 19.5	10 10
MR9054	EC	CR	11	6.8	4	1:6	238	200	スターデルタ	46.3	81.4	3157	3	16.0	900	253	2PNCT	7C.4×5.5	19.5 19.5	10 10
MR9055	EC	CR	15	8.2	4	1:6	238	200	スターデルタ	62.8	83.0	3279	3	19.0	900	260	2PNCT	7C.4×8	20.7 20.7	10 10
MR9053	EC	CR	15	9	4	1:5	285	200	スターデルタ	62.8	93.5	4167	3	14.0	900	260	2PNCT	7C.4×8	20.7 20.7	10 10
MR9054	EC	CR	22	11.3	4	1:5	285	200	スターデルタ	79.6	96.3	4418	3	16.0	900	283	2PNCT	7C.4×14	23.2 23.2	10 10
MR9055	EC	CR	22	13.9	4	1:5	285	200	スターデルタ	79.6	99.4	4702	3	19.0	900	283	2PNCT	7C.4×14	23.2 23.2	10 10

(注) ケーブル仕様の内 7C. 4×5.5、7C. 4×8、7C. 4×14の表示はそれぞれ7C. 4×5.5/3×2、7C. 4×8/3×2、7C. 4×14/3×2の複合ケーブルを意味します

■ 標準付属品

- キャブタイヤケーブル …… 1本 (10kW以上は2本)

■ 特別付属品

- 昇降装置TOM型 (0.75kW以下用)
- 昇降装置TOMR型 (1.5kW以上用)

MR型

60Hz 標準仕様 (ガイドリング付)

型式	鋳物 タイプ	ステンレス タイプ	モータ 出力 kW	清水攪拌 時出力 kW	極数	減速比	回転速度 min ⁻¹	相・電圧 (三相) V	始動方式	定格電流 A		流量 m ³ /min	反力 N	プロペラ 枚数	プロペラ 角度 deg	プロペラ 呼び外径 mm	質量 {重量} kg	キャブタイヤケーブル			
																		材質	心数×断面積 mm ²	仕上外径 mm	長さ m
MR3041	EC	CR	1.5	0.9	6	—	1082	200	じか入	8.6		8.2	368	2	9.0	300	54	2PNCT	7×2	15.8	10
MR3042	EC	CR	1.5	1.1	6	—	1082	200	じか入	8.6		8.9	435	2	10.7	300	54	2PNCT	7×2	15.8	10
MR3051	EC	CR	2.8	1.4	6	—	1085	200	じか入	16.6		10.5	522	3	10.7	300	57	2PNCT	7{4×3.5 3×2}	17.3	10
MR3052	EC	CR	2.8	2.1	6	—	1085	200	じか入	16.6		11.8	656	3	16.6	300	57	2PNCT	7{4×3.5 3×2}	17.3	10
MR4041	EC	CR	3	1.5	8	—	859	200	じか入	14.8		13.3	551	2	10.5	400	95	2PNCT	7{4×3.5 3×2}	17.3	10
MR4042	EC	CR	3	1.7	8	—	859	200	じか入	14.8		14.2	633	2	12.0	400	95	2PNCT	7{4×3.5 3×2}	17.3	10
MR4043	EC	CR	3	2.1	8	—	859	200	じか入	14.8		15.1	718	2	13.5	400	95	2PNCT	7{4×3.5 3×2}	17.3	10
MR4044	EC	CR	4	2.6	8	—	829	200	じか入	18.4		16.2	836	2	15.8	400	97	2PNCT	7{4×3.5 3×2}	17.3	10
MR4051	EC	CR	4	3.4	8	—	829	200	じか入	18.4		18.2	1054	3	16.4	400	97	2PNCT	7{4×3.5 3×2}	17.3	10
MR6541	EC	CR	5	2.7	12	—	558	200	じか入	28.0		28.1	1036	2	10.8	580	184	2PNCT	7{4×8 3×2}	20.7	10
MR6542	EC	CR	5	3.3	12	—	558	200	じか入	28.0		29.8	1165	2	12.8	580	184	2PNCT	7{4×8 3×2}	20.7	10
MR6551	EC	CR	7.5	4.1	12	—	521	200	じか入	43.3		41.2	1688	3	10.8	650	212	2PNCT	7{4×14 3×2}	23.2	10
MR6552	EC	CR	7.5	5	12	—	521	200	じか入	43.3		43.7	1906	3	12.8	650	212	2PNCT	7{4×14 3×2}	23.2	10
MR6553	EC	CR	10	5.5	12	—	548	200	スターデルタ	55.2		44.9	2008	3	13.5	650	229	2PNCT	7C.4×8	20.7 20.7	10 10
MR6554	EC	CR	10	6.7	12	—	548	200	スターデルタ	55.2		48.4	2328	3	16.9	650	229	2PNCT	7C.4×8	20.7 20.7	10 10
MR6555	EC	CR	10	8.6	12	—	548	200	スターデルタ	55.2		52.6	2750	3	19.0	650	229	2PNCT	7C.4×8	20.7 20.7	10 10
MR9052	EC	CR	11	5.6	4	1:7	238	200	スターデルタ	41.5		78.1	2903	3	12.0	900	253	2PNCT	7C.4×5.5	19.5 19.5	10 10
MR9053	EC	CR	11	6.3	4	1:7	238	200	スターデルタ	41.5		80.2	3067	3	14.0	900	253	2PNCT	7C.4×5.5	19.5 19.5	10 10
MR9054	EC	CR	11	6.8	4	1:7	238	200	スターデルタ	41.5		81.4	3157	3	16.0	900	253	2PNCT	7C.4×5.5	19.5 19.5	10 10
MR9055	EC	CR	15	8.2	4	1:7	238	200	スターデルタ	56.8		83.0	3279	3	19.0	900	260	2PNCT	7C.4×8	20.7 20.7	10 10
MR9053	EC	CR	15	9	4	1:6	285	200	スターデルタ	56.8		93.5	4167	3	14.0	900	260	2PNCT	7C.4×8	20.7 20.7	10 10
MR9054	EC	CR	22	11.3	4	1:6	285	200	スターデルタ	86.9		96.3	4418	3	16.0	900	283	2PNCT	7C.4×14	23.2 23.2	10 10
MR9055	EC	CR	22	13.9	4	1:6	285	200	スターデルタ	86.9		99.4	4702	3	19.0	900	283	2PNCT	7C.4×14	23.2 23.2	10 10

(注) ケーブル仕様の内 7C.4×5.5、7C.4×8、7C.4×14の表示はそれぞれ7C.4×5.5/3×2、7C.4×8/3×2、7C.4×14/3×2の複合ケーブルを意味します

標準付属品

- キャブタイヤケーブル …… 1本 (10kW以上は2本)

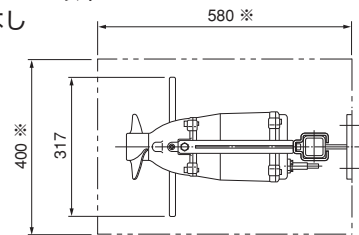
特別付属品

- 昇降装置TOM型 (0.75kW以下用)
- 昇降装置TOMR型 (1.5kW以上用)

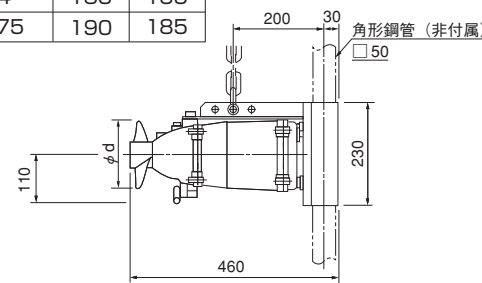
MR型

■外形据付寸法図 (例) 単位: mm

モータ出力0.75kW以下
ガイドリングなし



出力 (kW)	φd	
	50Hz	60Hz
0.25	155	145
0.4	185	155
0.75	190	185

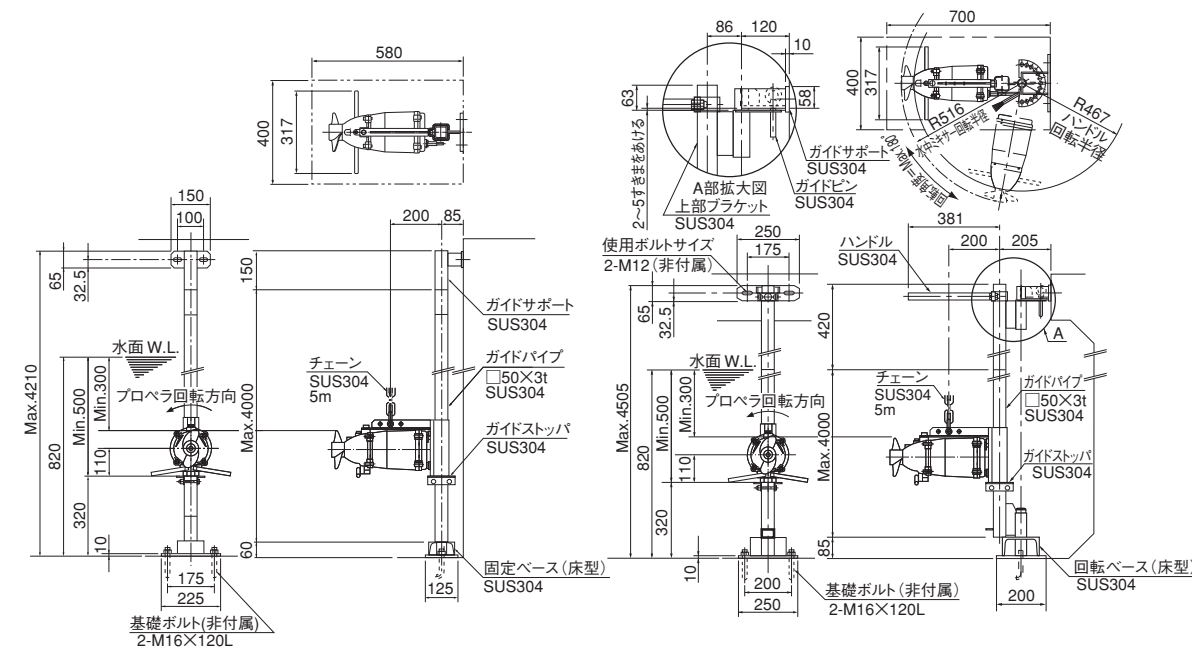


●※印寸法は開口部の最低必要寸法です。(標準昇降装置仕様)
ただし、ハンドルの回転半径は含みません。

特別付属品昇降装置TOM型

固定形 (モータ出力 0.75kW以下)

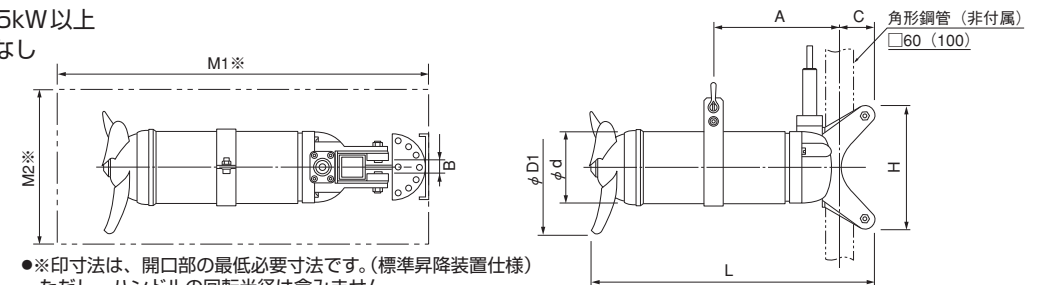
回転形 (モータ出力 0.75kW以下)



特別付属品の水中ミキサー用昇降装置外形据付寸法図 (TOM型・TOMR型) につきましては、数有る仕様の中から抜粋参考として掲載したものです。掲載例のほか、回転ベース壁掛型仕様や、またチェーンブロック仕様の上部ブーム型以外にも上部ウインチ型などもあります。実際のご採用にあたりましては、お手数ですが納入仕様書をご請求ください。

■外形据付寸法図 (例) 単位: mm

モータ出力1.5kW以上
ガイドリングなし



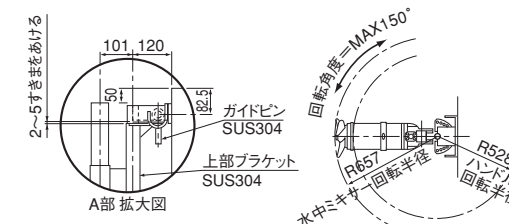
●※印寸法は、開口部の最低必要寸法です。(標準昇降装置仕様)
ただし、ハンドルの回転半径は含みません。

寸法表

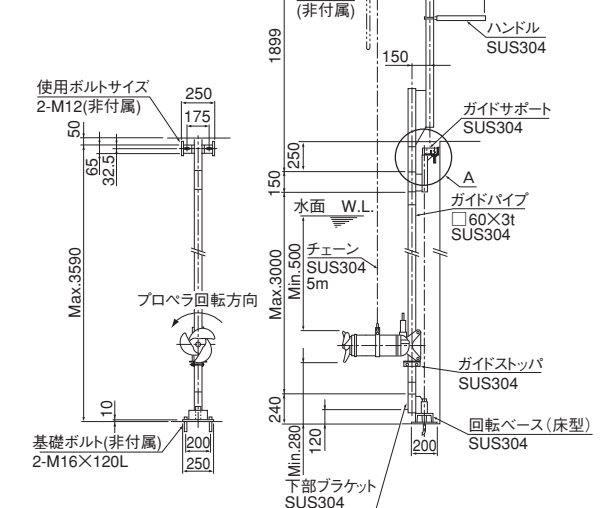
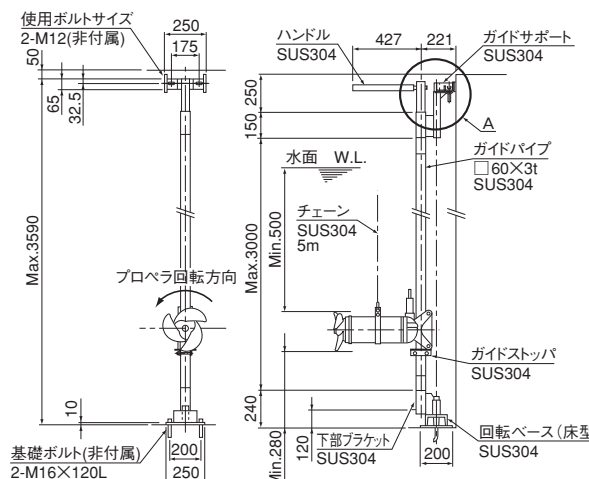
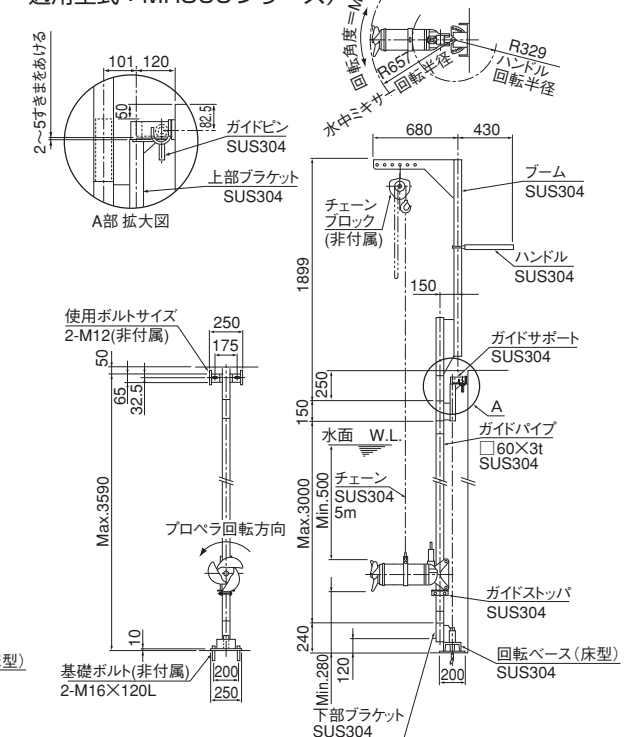
型 式	D1	d	L		H		A		B		C	M1	M2
			□60	□100	□60	□100	□60	□100	□60	□100			
MR3021/22/31	300	158	610	—	264	—	229	—	20	—	75	900	400
MR3032/3	300	158	615	—	264	—	229	—	20	—	75	900	400
MR3034	300	158	625	—	264	—	229	—	20	—	75	900	400
MR4021/22/23/24/31	400	222.5	650	—	264	—	229	—	20	—	75	900	500
MR4032	400	222.5	655	—	264	—	229	—	20	—	75	900	500
MR4033	400	222.5	660	—	264	—	229	—	20	—	75	900	500
MR6521/2	580	262.5	—	825	—	306	—	340	—	44	95	1200	700
MR6523/4/5	650	262.5	—	825	—	306	—	340	—	44	95	1200	750
MR6531/2/3/4	650	262.5	—	960	—	306	—	395	—	44	95	1300	800
MR9032/3/4/5	900	222.5	—	1200	—	306	—	470	—	44	95	1600	1050
MR9033	900	222.5	—	1200	—	306	—	470	—	44	95	1600	1050
MR9034/5	900	222.5	—	1300	—	306	—	500	—	44	95	1700	1050

特別付属品昇降装置TOMR型

回転形 (TOMR-60-1型 適用型式: MR300シリーズ)



回転形・上部ブーム型 (チェーンブロック仕様) (TOMR-60-4型 適用型式: MR300シリーズ)

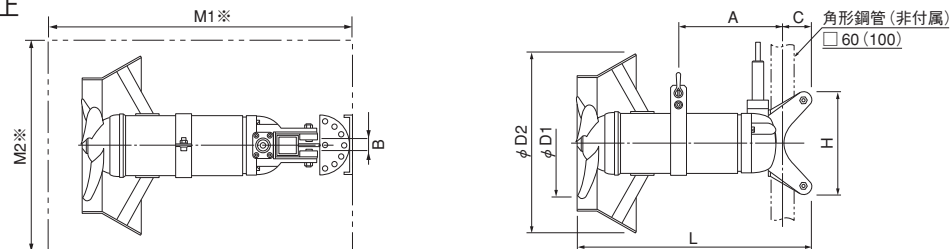


MR型

■外形据付寸法図 (例) 単位: mm

モータ出力 1.5kW以上
ガイドリング付

●※印寸法は、開口部の最低必要寸法です。
(標準昇降装置仕様)
ただし、ハンドルの回転半径は含みません。



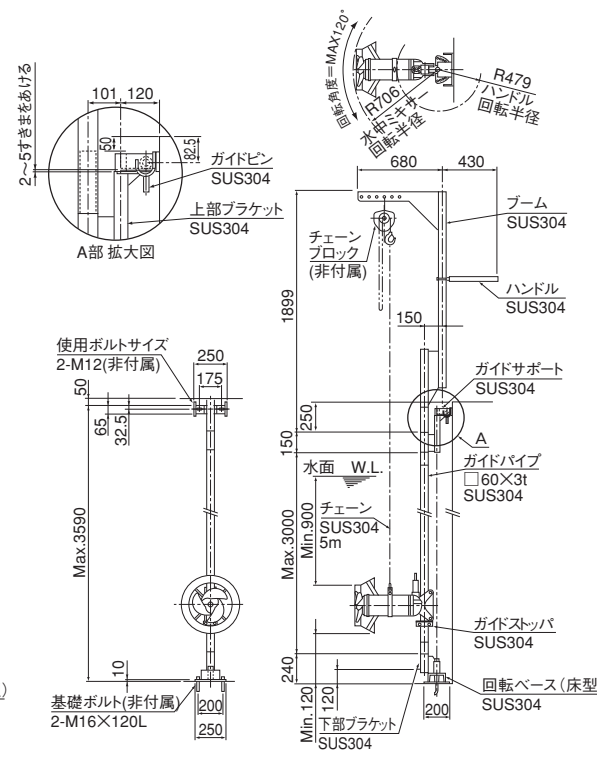
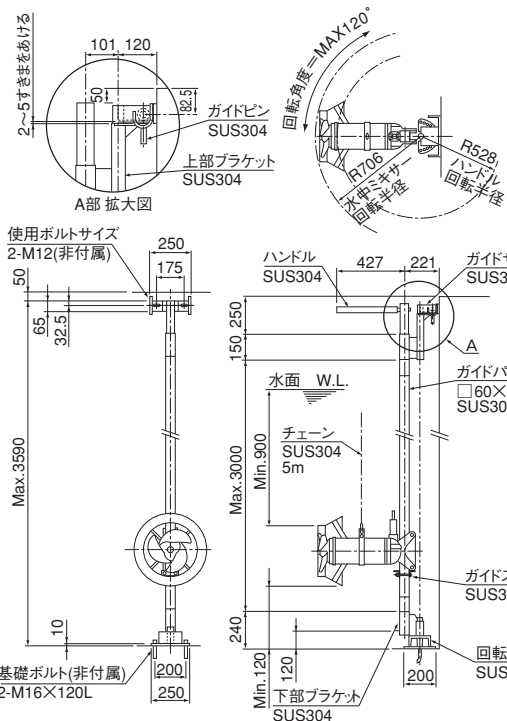
寸法表

型 式	D1	D2	L		H		A		B		C	M1	M2
			□60	□100	□60	□100	□60	□100	□60	□100			
MR3041/42/51	300	462	630	—	264	—	264	—	20	—	75	900	550
MR3052/3/4	300	462	635	—	264	—	264	—	20	—	75	900	550
MR4041/42/43/44/51	400	560	670	—	264	—	264	—	20	—	75	900	700
MR4052	400	560	675	—	264	—	264	—	20	—	75	900	700
MR4053	400	560	680	—	264	—	264	—	20	—	75	900	700
MR6541/2	580	810	—	845	—	306	—	340	—	44	95	1200	900
MR6543/4/5	650	810	—	845	—	306	—	340	—	44	95	1200	900
MR6551/2/3/4/5	650	810	—	960	—	306	—	395	—	44	95	1300	900
MR9052/3/4/5	900	1150	—	1240	—	306	—	575	—	44	95	1600	1250
MR9053	900	1150	—	1240	—	306	—	575	—	44	95	1600	1250
MR9054/5	900	1150	—	1340	—	306	—	695	—	44	95	1700	1250

特別付属品昇降装置TOMR型

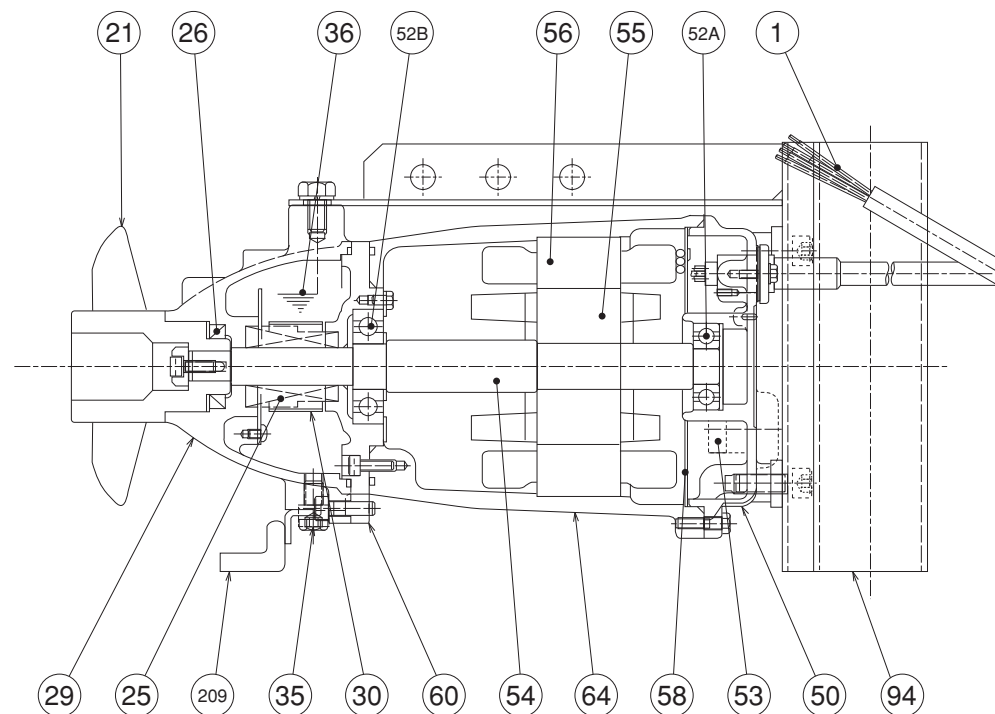
回転形
(TOMR-60-1型 適用型式: MR400シリーズ)

回転形・上部ブーム型 (チェーンブロック仕様)
(TOMR-60-4型 適用型式: MR400シリーズ)



■構造断面図 (例)

0.75kW以下



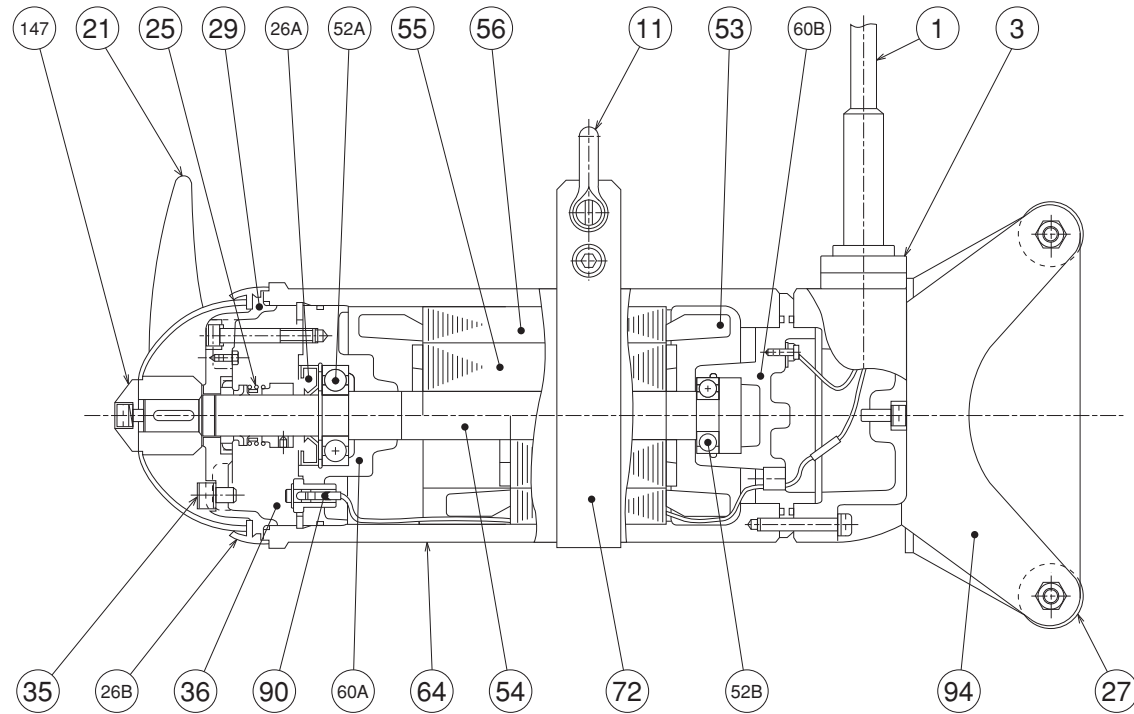
品名・材質表

品番	品 名	材 質	品番	品 名	材 質	品番	品 名	材 質
1	キャブタイヤケーブル	VCT	36	潤 滑 油		56	固 定 子	
21	ブ ロ ペ ラ	FC200	50	モータブラケット	FC150	58	リード線保護プレート	
25	メカニカルシール		52A	軸 受		60	ベアリングハウジング	FC200
26	オイルシール		52B	軸 受		64	モータフレーム	FC150
29	オイルケーシング	FC200	53	モータ保護装置		94	ガイドレールブラケット	SUS304
30	オイルリング	SPCC	54	主 軸	SUS403	209	プロテクトカバー	SUS304
35	注 油 プ ラ グ	SUS304	55	回 転 子				

MR型

■構造断面図（例）

MR300シリーズ
EC（鋳物）タイプ

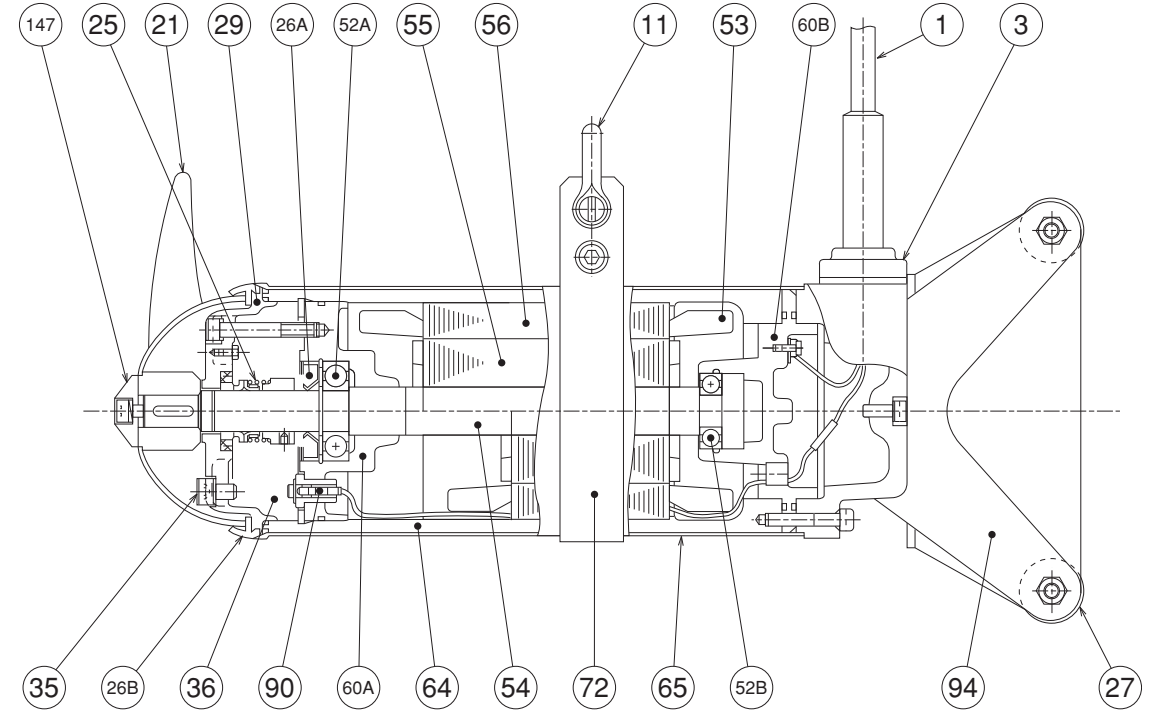


品名・材質表

品番	品名	材質	品番	品名	材質	品番	品名	材質
1	キャブタイヤケーブル	2PNCT	29	オイルケーシング	FC250	56	固定子	
3	グラウンド	FC250	35	注油プラグ	SUS316	60A	ベアリングハウジング	FC250
11	シャックル	SUS316	36	潤滑油		60B	ベアリングハウジング	FC250
21	プロペラ	SCS11相当	52A	軸受		64	モータフレーム	FC250
25	メカニカルシール		52B	軸受		72	つり金具	SUS316
26A	オイルシール		53	モータ保護装置		90	浸水検出電極	
26B	ダストシールリング		54	主軸	SUS420J1	94	ガイドブラケット	FC250
27	ローラ	樹脂	55	回転子		147	プロペラ固定金具	SUS316

■構造断面図（例）

MR300シリーズ
CR（ステンレス）タイプ



品名・材質表

品番	品名	材質	品番	品名	材質	品番	品名	材質
1	キャブタイヤケーブル	2PNCT	35	注油プラグ	SUS316	60B	ベアリングハウジング	FC250
3	グラウンド	SCS14	36	潤滑油		64	モータフレーム	FC250
11	シャックル	SUS316	52A	軸受		65	アウトカバー	SUS316相当
21	プロペラ	SCS11相当	52B	軸受		72	つり金具	SUS316
25	メカニカルシール		53	モータ保護装置		90	浸水検出電極	
26A	オイルシール		54	主軸	SUS316	94	ガイドブラケット	SCS14
26B	ダストシールリング		55	回転子		147	プロペラ固定金具	SUS316
27	ローラ	樹脂	56	固定子				
29	オイルケーシング	SCS14	60A	ベアリングハウジング	FC250			